



María Elvira Escallón

ESPACIO CONTINUC

María Elvira Escallón, 1954.

Born in London, lives and works in Bogota.

Since 1990, her work has been displayed both locally and internationally, receiving several acknowledgments such as the Third Edition of the Luis Caballero Prize; The Ministry of Culture's National Scholarship of Individual Creation in 1995, 2006, and 2014; she was awarded First Prize at the Regional Artists Salon of Bogota in 1997, and the Heritage Scholarship of IDCT (District Institute of Culture and Tourism) 2007. Her work has participated in international exhibitions such as the X Havana Biennial and the VIII Biennial of Mercosur, and takes part in collections such as those of Colombia's Bank of the Republic; National Museum of Colombia; National Fund of Contemporary Art of France (FNAC); Latin American Photography Collection LPS (Stanislas and Leticia Poniatowky); Cisneros Fontanals Foundation; Latin American Art Collection of the University of Essex in England; Art Gallery of South West, Sydney, Australia; Luis Perez Collection, among other private collections.

Encuentro con seres notables

Giambattista Vico, the great Neapolitan thinker of the 18th century, asserted that when humans transitioned to a sedentary lifestyle, they felled trees to create clearings in the forests, where they could plant a new kind of tree: the genealogical tree. This dramatic imagery acknowledges the strong tension that has existed throughout human history between humans and trees, a tension that required human life to engage in daily duels against the wilds of the forests. Thus, creating a clearing in the forest signified, at certain moments in human history, a triumph over nature, the wild, the untamed, and the unknown. By clearing the land, they could then gaze upon the heavens, and in doing so, humans found themselves in the presence of the gods.
Ana María Lozano



Piezas llegadas de lejos

Wood
Variable dimensions
2010 - 2022



Encuentros con seres notables Jasmin
and Eucalyptus wood assembly
2021

Sculpture detail



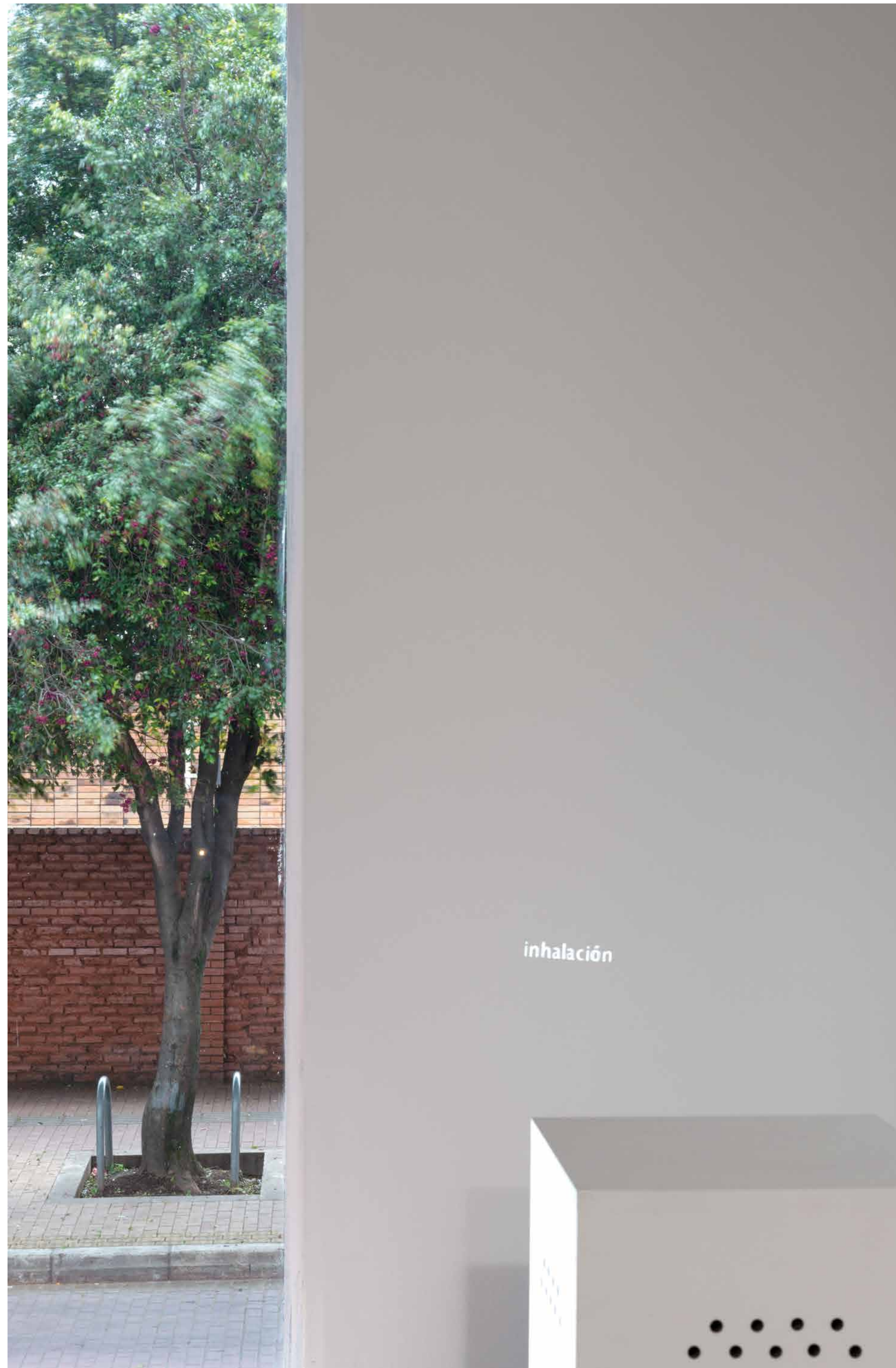


8

Mesa de trabajo
Installation (Wood, clay, video)
Video duration 8`10"



Sculpture detail



Encuentros
Video projection
Edition of 3 + 2 AP
2022



Mazorcas
Ceramic
2022

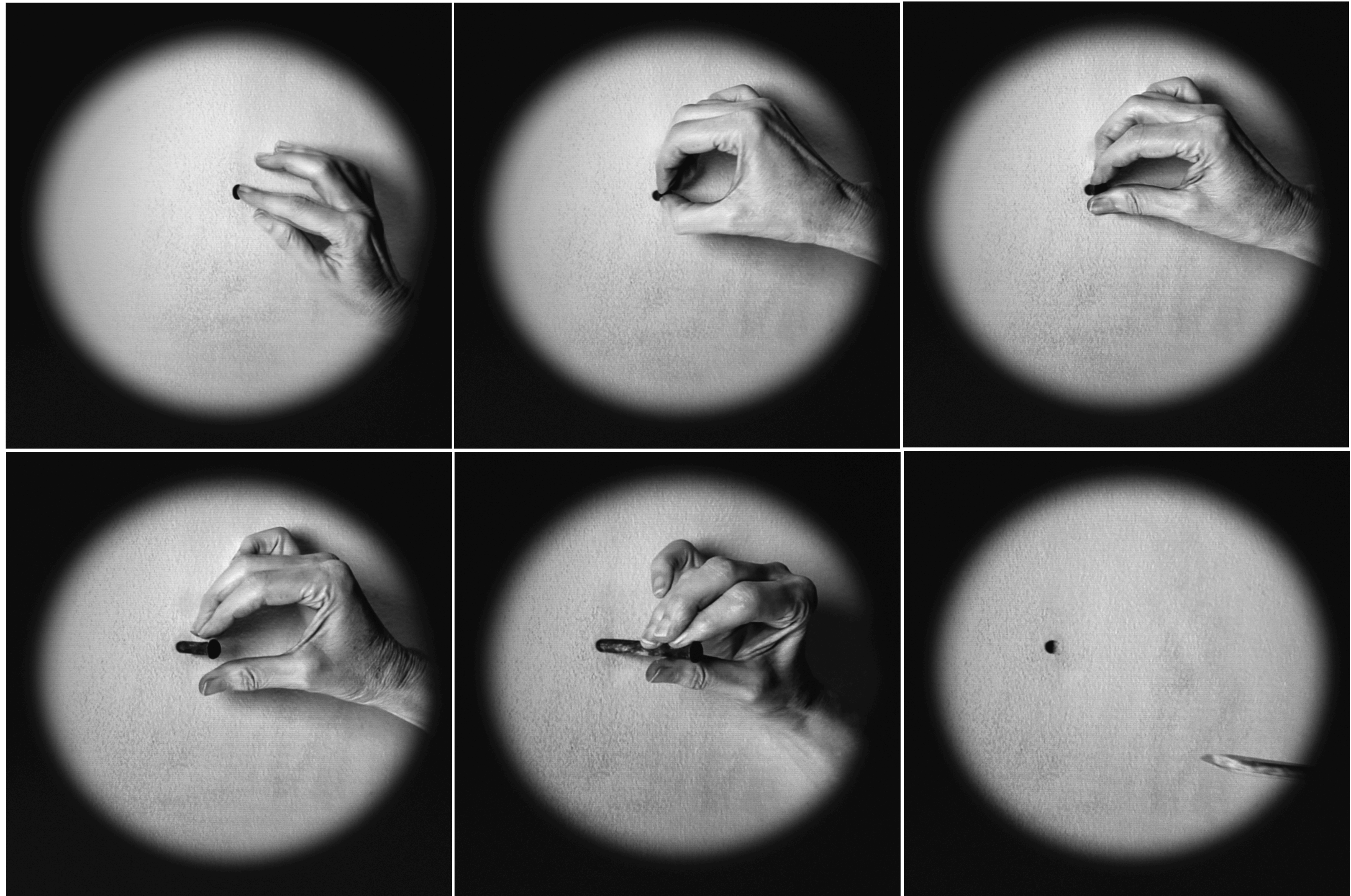


Señales

Digital print on paper
2022
Edition of 5 + 2 AP



Precipitación de arenas
Digital print on lightbox
166 x 104 cm
2010 - 2022



Extracciones, 2019
Video
1'27"



In Vitro
María Elvira Escallón
In vitro
1997
Edition 4 of 5
Intervention at the Sabana train station



Nuevas Floras

"New Floras" consists of a series of interventions performed on trees at a native forest near Bogota belonging to Colombia's Central Mountain Range. Carved pieces made from their own wood, or parts of their branches or trunks have been incorporated into these trees.

"New Floras" is made up of seven large-scale color photographs (47.2 x 31.5 in.) that were taken as soon as the interventions upon the trees were finalized. The project plans to conduct a follow up of how each tree processes said interventions throughout time. Due to this, these photographs represent the first stage of a live process that is subject to constant change.

A master carver participates in this project, carving live trees, and following his own interpretation of models and ornamental styles of baroque and colonial furniture and architecture that have been determined by the artist. Since 2004, "New Floras" became a roving project that responds to the specifications of the relationship between culture and nature distinctive of each place.



Nuevas Floras
Chromogenic Print
Edition 2 of 5 + 2PA
80x120 cm
2003



Nuevas Floras
Chromogenic Print
Edition 4 of 5 + 2AP
80x120 cm
2003



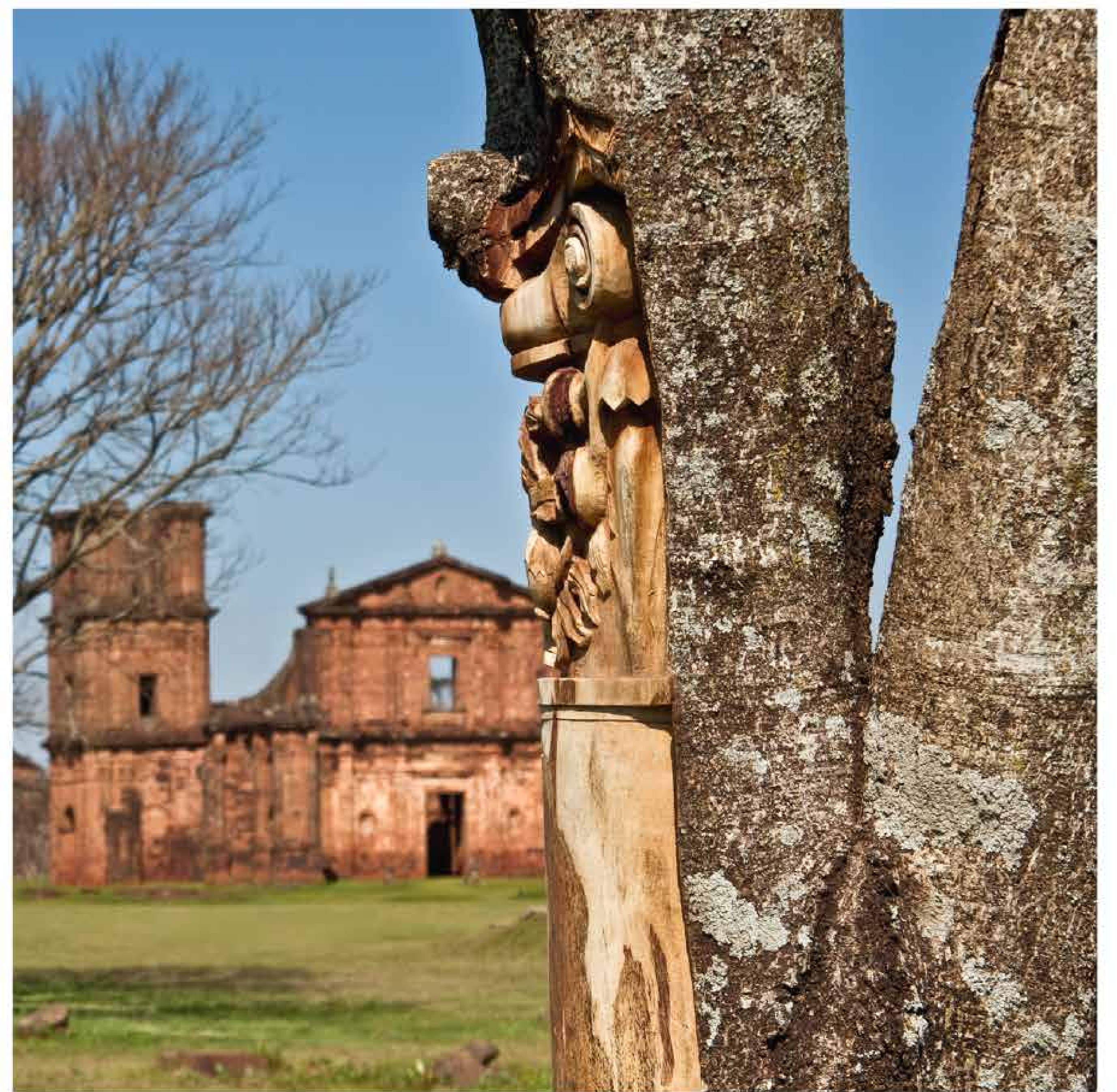
Nuevas Floras
Chromogenic Print
Edition 2 of 5 + 2AP
80x120 cm
2003



Nuevas Floras
Chromogenic Print
Edition of 5 + 2AP
80x120 cm
2003



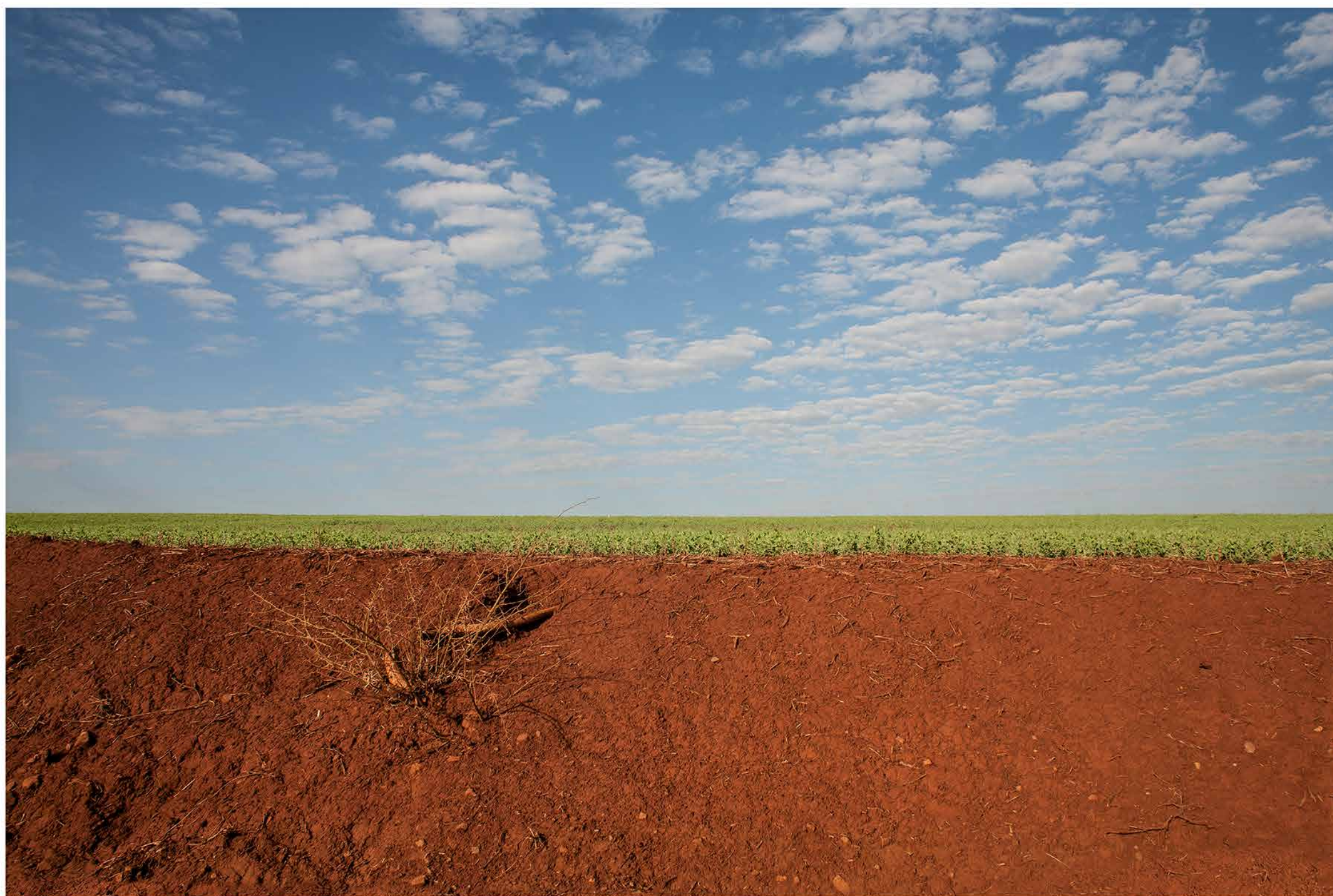
San Isidro
2011
Giclée digital print
70x190 cm
Edition 4 of 5 + 2AP



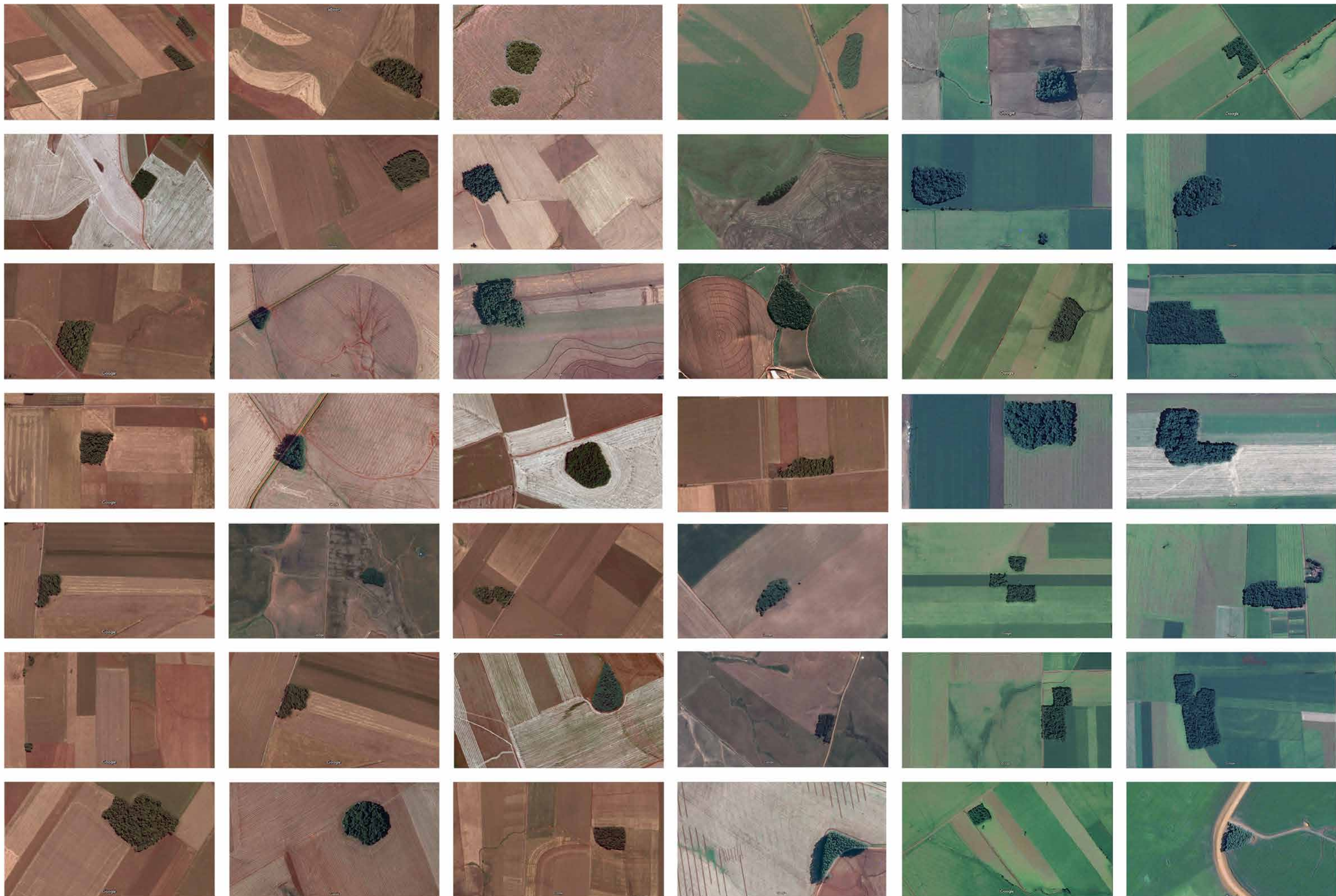
Nuevas Floras do Sul
Giclee digital print
Edition 2 of 5 + 2AP
70 x 150 cm
2011



De la serie Nuevas Floras do Sul
Giclee digital print
150 x 53 cm
Edition 4 of 12



De la serie Nuevas Floras do Sul
Giclée digital print
150 x 53 cm
Edition 4 of 12



Navegaciones sobre Río Grande
Series of 12 color pictures
Edition of 12 + 2AP
36,5 x 21 each



Nuevas Floras Versalles
Exhibit at the Jardin de Tuilleries
Giclee digital print
Edition of 5 + 2AP
2017
74 x 120 cm

En estado de coma

Set of photographic, sculptural, and video series about the San Juan de Dios (San Juan of God) Hospital in Bogota. At both a scientific and social level, this was one of the country's most important public hospitals. Traditionally, this hospital offered medical attention to the city's poorest population, even though it had a national reach. The hospital closed down in 2001 due to factors ranging from poor administration to the privatization policies of health services that were taking place at the time.



En Estado de Coma.
"Cultivos" Series
Giclee digital print
80x120 cm
Edition 3 of 5 + 1PA
2007



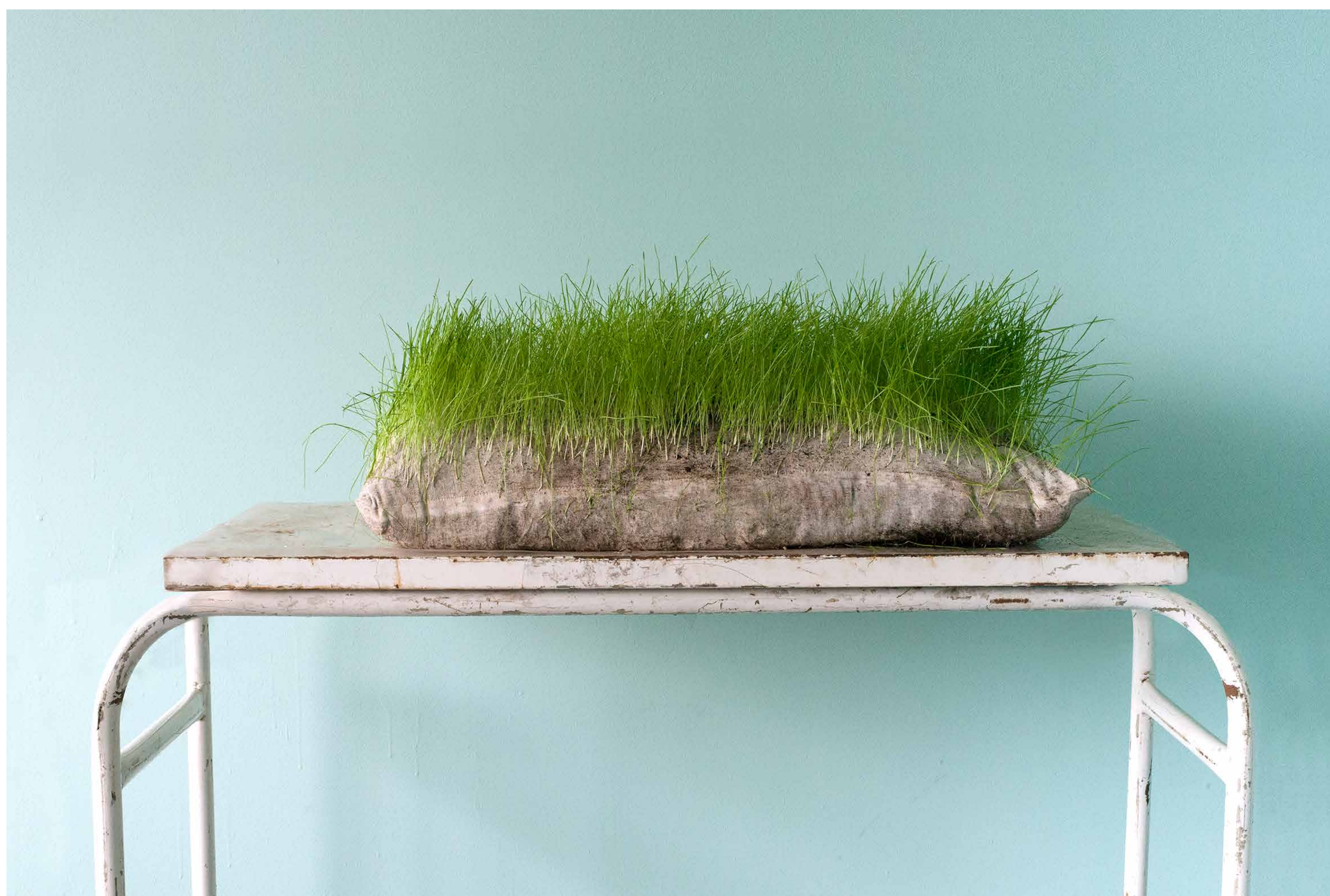
En Estado de Coma.
"Cultivos" Series
Giclee digital print
80x120 cm
Edition 3 of 5 + 1PA
2007



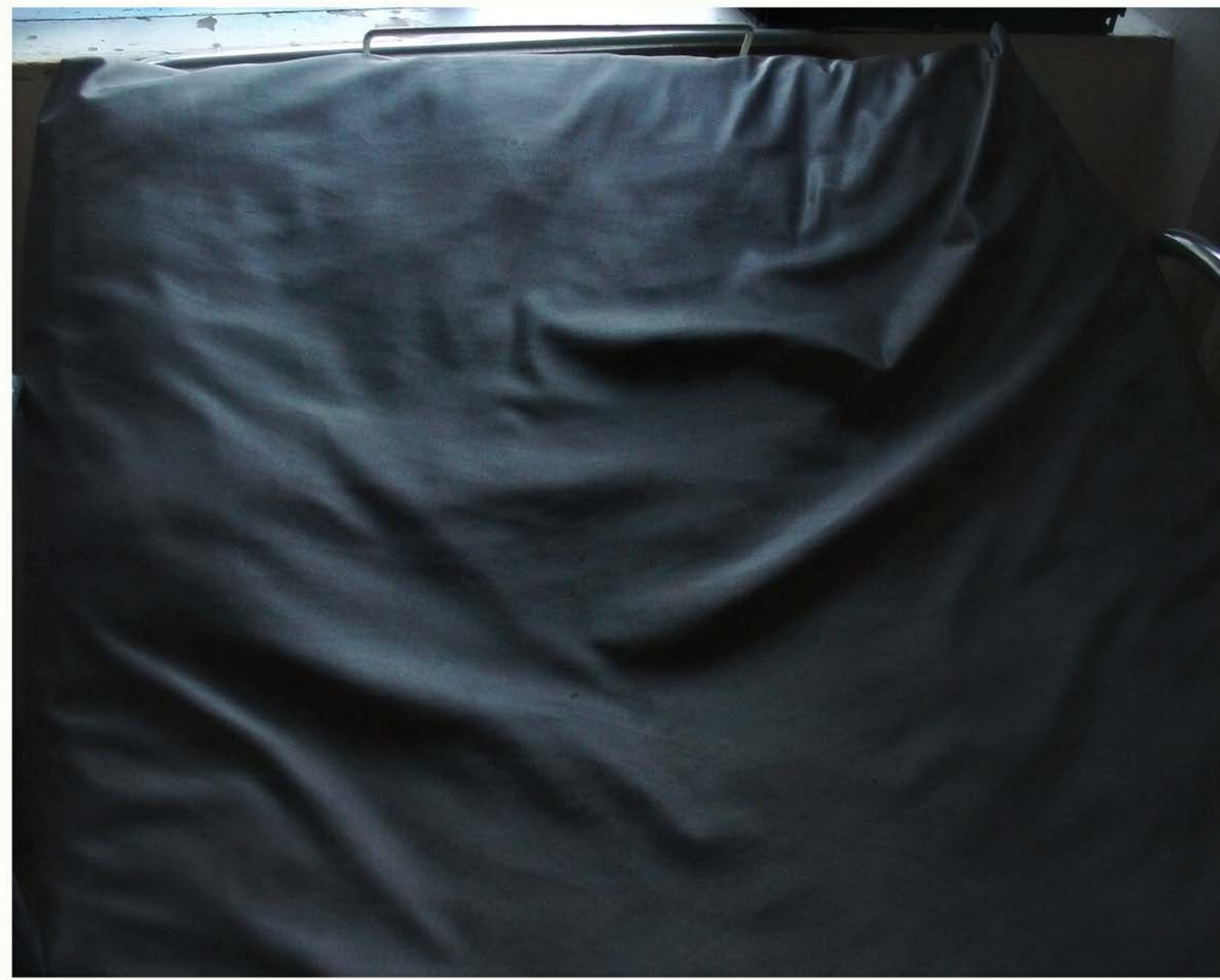
En Estado de Coma.
"Cultivos" Series
Giclee digital print
80x120 cm
Edition 3 of 5 + 1PA
2007



En Estado de Coma.
"Cultivos" Series
Giclee digital print
80x120 cm
Edition 3 of 5 + 1PA
2007



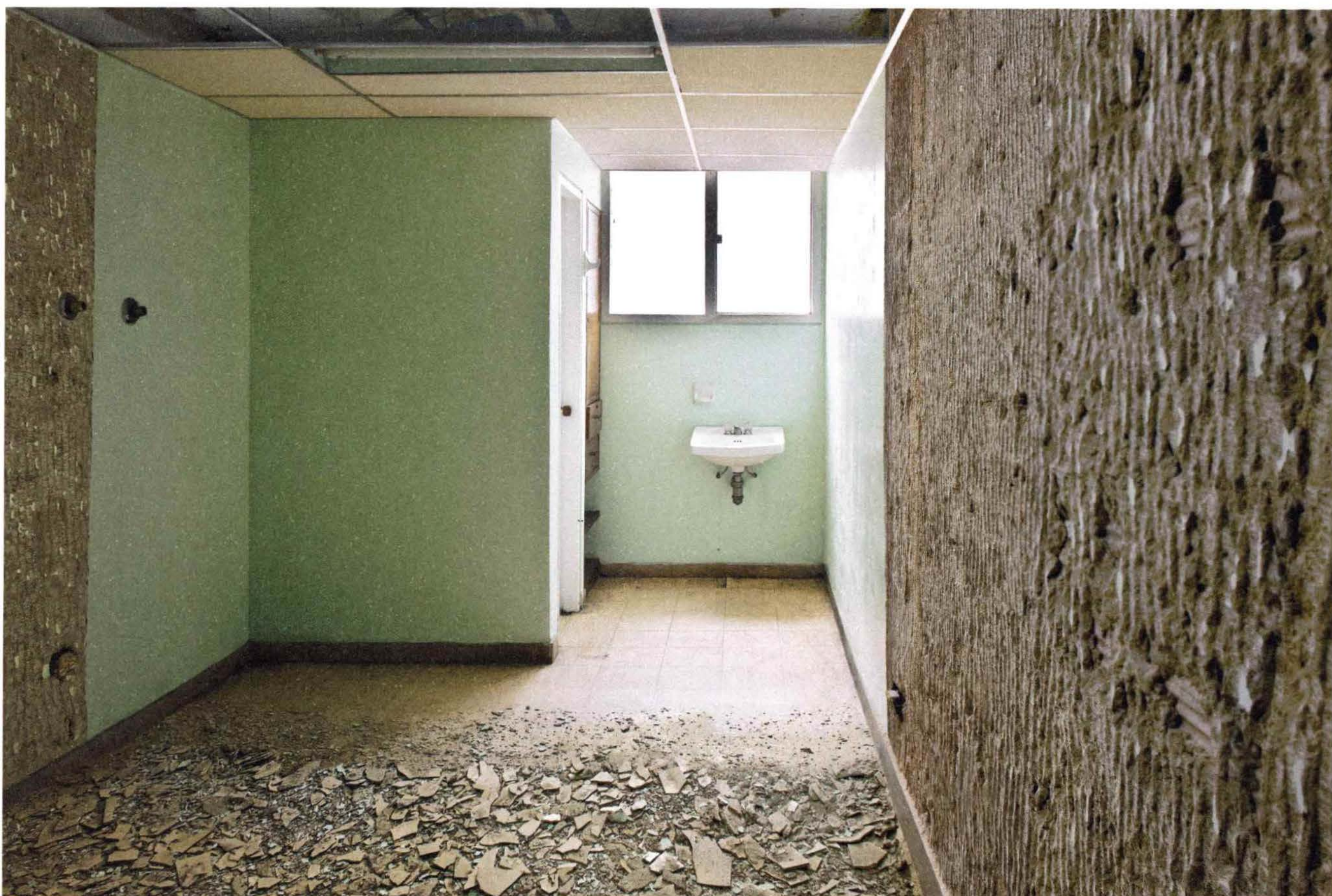
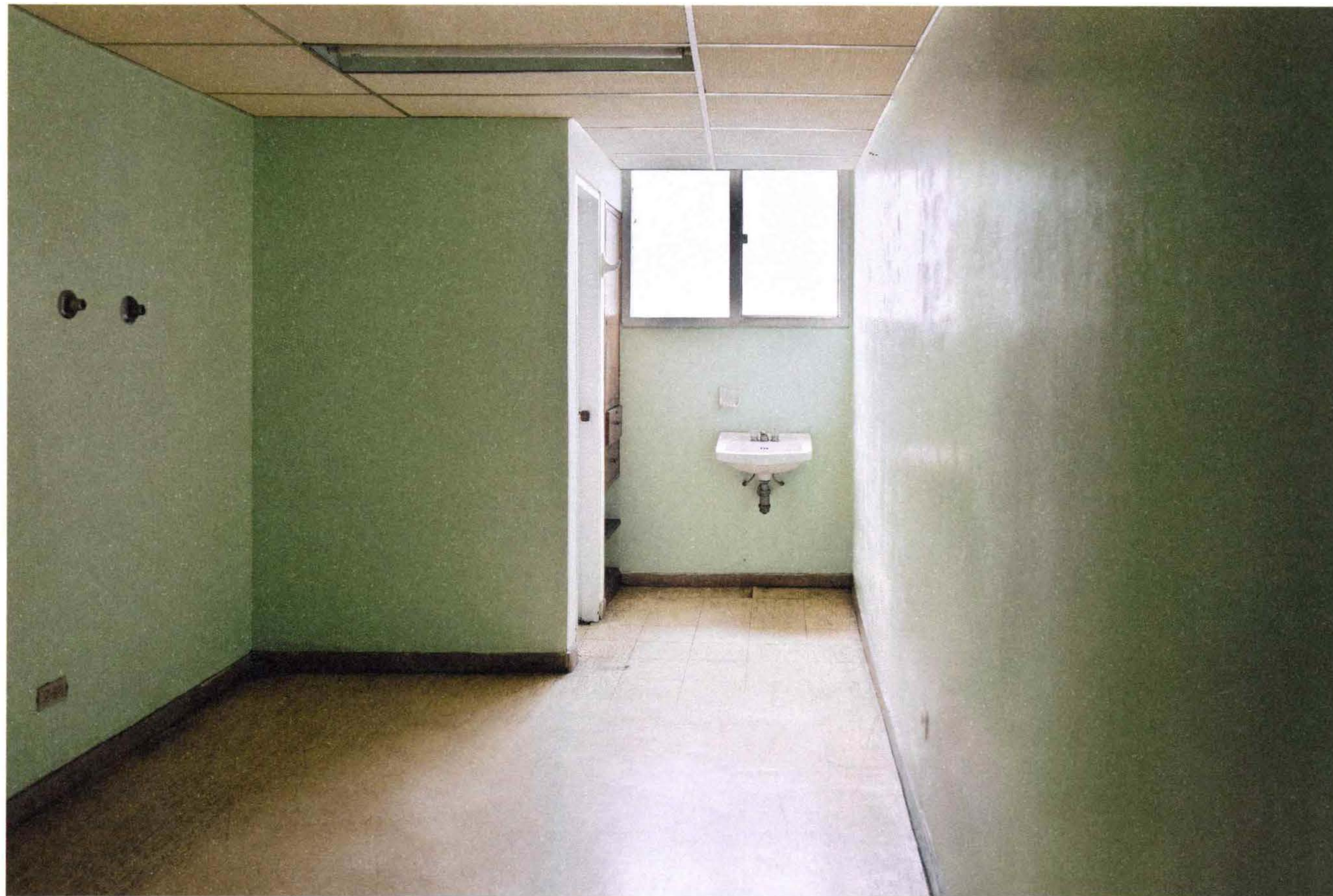
En Estado de Coma.
"Cultivos" Series
Giclee digital print
80x120 cm
Edition 3 of 5 + 1PA
2007



En Estado de Coma. "Tejido blando series"
Digital print on paper
73 x 57 cm each
Edition 2 of 5 + 2AP
2007



Recelaron del cielo
Digital print
180x120 cm
Edition 3 of 5
2008

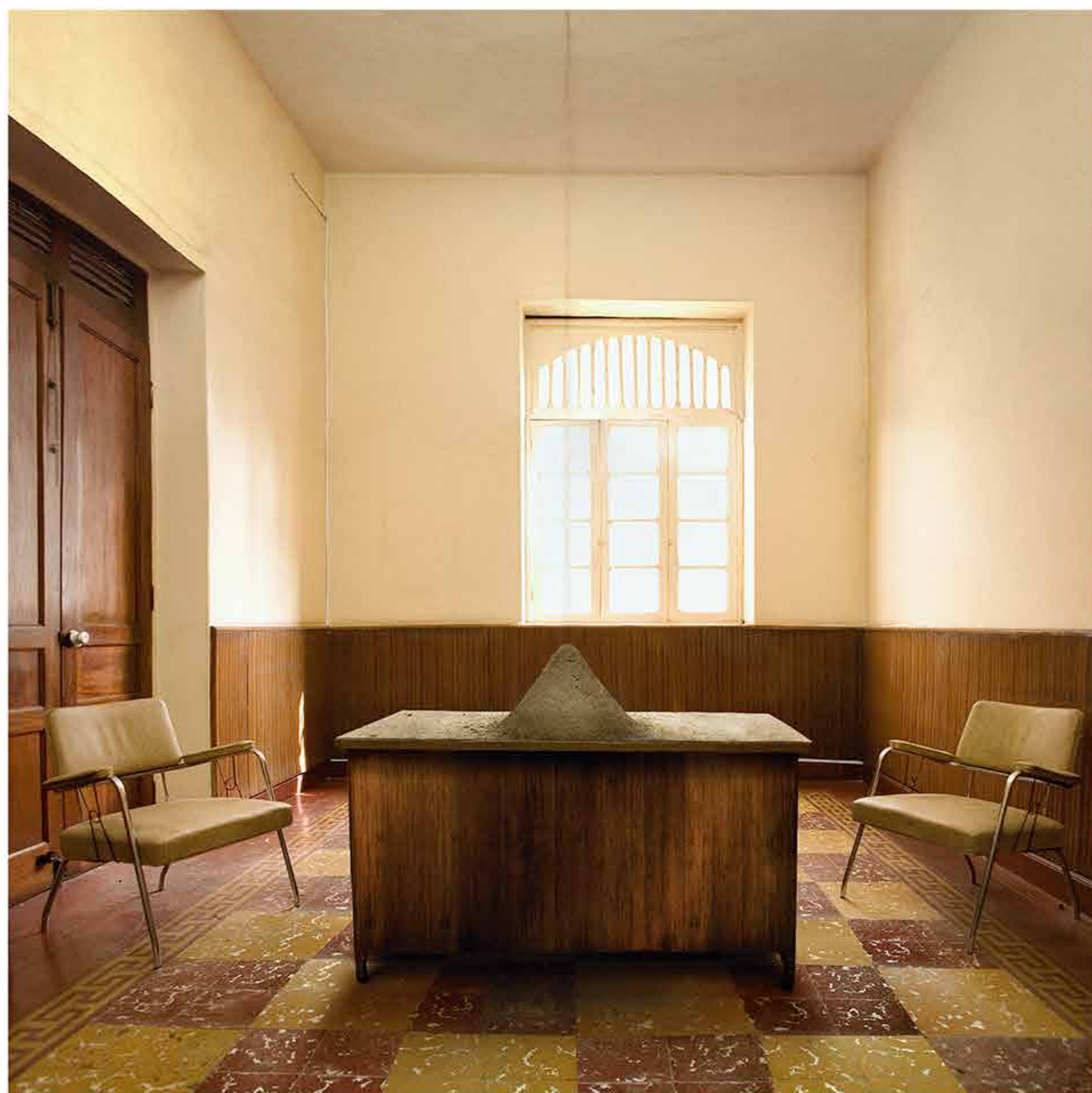


Extracciones
"Urgencias" project
Gicee digital print
45 x 30 cm each
Edition of 5 + 1AP
2012

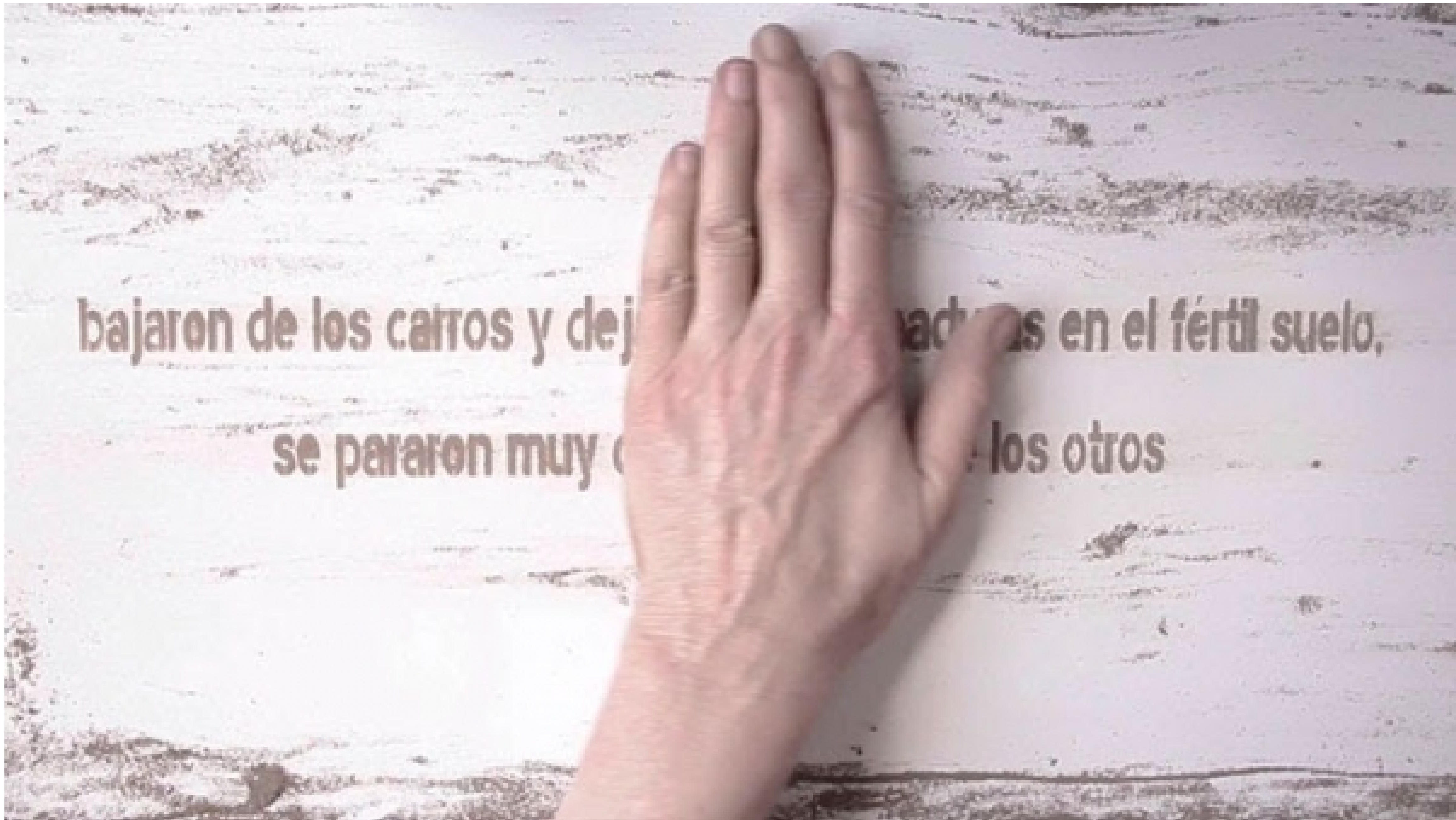
Precipitación de arenas del Río Cauca

In the year 2008, the National Visual Arts Exhibition took place in the city of Cali. One of the venues for this exhibition was the La Sagrada Familia School, a traditional educational institution run by nuns located in a residential area of the city that was out of use, awaiting proposals from clients interested in acquiring it.

The intervention was carried out in the waiting room of the school by making a hole in the ceiling's panel of this space, forming a half-inch hole. Throughout the entire duration of the exhibition, a stream of sand from the Cauca River was allowed to fall through this hole. More than 7 tons of sand gradually accumulated in the sparsely furnished waiting room, which retained some of its original elements. The public viewed the installation from the entrance, sealed with glass.



Precipitación de Arenas del Río Cauca
Giclee digital print
50x150cm
Edition 3 of 5
2008



En el fértil suelo
Single channel video
6"37
Edition of 3 + 2AP



Desde el umbral
Giclee digital print
60x43 cm each
Edition 5 + 2AP
2020

CV

Solo exhibitions

- 2022 Encuentro con seres notables, ESPACIO CONTINUO, Bogotá
- 2021 Distorted Enviroments. Exposición virtual en la sala VORTIC, U.K.
Curaduría de Daniela Galán, Women Artist of Latin America/Amalgama. Mayo a Junio 2021
- 2019 En el fértil suelo - La travesía. Museo de Arte Moderno de Bogotá.
Proyecto Nominado al Premio Luis Caballero X Versión.
- 2018 Pequeño Museo del Aerolito de Santa Rosa de Viterbo.
Planetario Distrital de Bogotá.
- 2017 En el fértil suelo - Instalación en la fachada de la Biblioteca Luis Ángel Arango, Bogotá, proyección
del Video
en el fértil suelo y distribución de afiches Museo MAMU. Mayo a Julio de 2017.
Nuevas floras Versalles: Jardín de Tullerías- Paris. FIAC
- Nuevas Floras Versalles: Intervención el Arboretum de Chevreloup, Museo de Historia Natural de Francia,
Versalles. Junio- Septiembre 2017
- 2015 En estado de coma. Exposición fotográfica en el Hospital de San Juan de Dios de Bogotá, Edificio
San Jorge.
Instalación Infravele en el órgano de tubo de la Iglesia del Hospital San Juan de Dios. Idartes. Abril 2015
- 2014 Pequeño Museo del Aerolito de Santa Rosa de Viterbo: De lo que sin metáfora nos ha caído del cielo:
Museo
Nacional de Colombia.
- 2012 Urgencias. Museo de Arte Universidad Nacional de Colombia.
- 2011 Urgencias. Sala U, Museo de Arte Contemporáneo Universidad Nacional Medellín.
- Nuevas Floras do Sul. Sacristía de la Iglesia de San Miguel das Missoes. Parque Histórico Nacional de San
Miguel das Missoes, Brasil. VIII Bienal de Mercosur
- 2007 En estado de coma. Museo de Bogotá, Planetario Distrital.
- 2006 En estado de coma. Hall Facultad Medicina Universidad Nacional
- 2004 Desde adentro. Galería Alcuadrado, Teatro Olympia, Bogotá
Nuevas Floras. Galería Jenny Vila. Cali, Colombia
Nuevas Floras. Obra Ganadora del Premio Luis Caballero. Galería Santa Fe, Bogotá.
- 2003 Nuevas Floras. Proyecto nominado al Premio Luis Caballero. Galeria Santa Fe, Bogotá
- 2001 In Memoriam. Alianza Colombo Francesa - norte, Bogotá.
- El Reino de este Mundo.,Universidad Jorge Tadeo Lozano. Bogotá
- 2000 El Reino de este Mundo. Museo de Arte Moderno de Bogotá.

Group exhibitions

- 2021 Female Voices of Latin America, UK. Women Artist of Latin America/Amalgama.
2020 Sao Paulo, SP Arte 2020. Galería Eduardo Fernández. Exposición Virtual.
Proyecto Voz a voz. Museo de Arte Moderno de Bogotá/El Tiempo.
Proyecto Quiero estar contigo. Museo de Arte Moderno de Bogotá.
2019 Urban Impulses: Latin American Photography 1959-2017. Photographers' Gallery, Londres.
ARTBO 2019, Galería Eduardo Fernandez.
2018 RECORDAR. Centro de Memoria, Paz y Reconciliación. Exposición permanente. Desde Adentro.
Pequeño Museo del Aerolito de Santa Rosa de Viterbo. Salón Regional de Artistas. Casa Cultura de
Sáchica
El arte de la desobediencia. MAMBO Museo de Arte Moderno de Bogotá.
Híbridos. Galería del Deutsche Bank, New York.
Highlighting International Partnership. Elizabeth Foundation for the Arts, New York
2017 Energ(etica). Monumento a los Héroes, Bogotá.
Le monde tel qu'il va- La Vuelta. Espacio J1 Marseille
La vuelta: Fotografía y Arte contemporáneo de Colombia. Encuentros de Fotografía de Arles. Francia
Habitar, ser y sentir las fronteras. Galería Cámara de Comercio de Bogotá.
Formas de la Memoria. En estado de coma, serie Extracciones. Museo de Arte del Banco de la República.
Feria Internacional de Arte de Bogotá- Galería Mor-Charpentier
2016 El fin de la excepción humana- Proyecto Museo del Aerolito de Santa Rosa de Viterbo. Fundación
Alzate
Avenidaño, Bogotá. Septiembre 2016
Madre, Tierra amotinada. Proyecto Paisaje Doméstico. Museo de Arte Moderno de Bogotá
Feria Internacional de Arte de Bogotá- Galería Mor-Charpentier.
Translocaciones: Imágenes de una nueva era fotográfica. Galería El Museo, Bogotá.
La Tierra como Recurso. Nuevas floras. Exposición Permanente. Museo Nacional de Colombia
2015 Museo Efímero del Olvido. Proyecto Una espada de hierro meteórico. Salón Regional Centro,
Universidad
Nacional de Colombia.
Fotografía Transversal. Galería El Museo, Serie Cabeceras, En estado de coma. Bogotá
Evidencia de los hechos. Proyecto In Vitro. Museo de Arte del Banco de la República.
ARTBO 2015 Galería Mor-Charpentier.
El Dorado. Fundación Gilberto Alzate Avendaño.
ARCO Madrid. Video Polvo eres. 2015
2014 Connecting through Collecting: 20 Years of Art from Latin America at the University of Essex.
Beacroft Gallery
Southend-on-Sea, Essex.UK.
Fronteras franqueadas: diálogos entre arte y arquitectura. Sala Exposicione Academia Superior de Artes
de
Bogotá. Octubre 2014
Evidencia de los hechos. Museo de Arte Banco de la Republica. Octubre 2014
ARTBO 2014 Galería Mor-Charpentier.
El Dorado. Video Polvo eres. Fundación Gilberto Alzate Avendaño.
2013 Palimpsestes. Galería More-Charpentier, Paris. 2013
In Motion. Video Urgencias. Galeria Bianconi, Milán. Junio 2013

El Dorado. Teorética. San José de Costa Rica, julio, 2013
Sexta Bienal Javeriana de Profesores, Lía, Abril, 2013
El Dorado. Centro Gentil Carioca (Río de Janeiro: junio 2013)
Feria Internacional de Arte ATBO 2012. Galería Mor-Charpentier, 2013
Feria Art Lima. Lima Peru. Galeria Mor-Charpentier
2010 "Crónica, 1995-2005 En la colección Juan Gallo". Museo de Arte Moderno de Medellín.
2009 X Bienal de la Habana. Cuba
Feria Internacional de Bogotá ARBO. Galería Alcuadrado
2008 Focus on Contemporary. Gallery of New South Walles, Sydney. Australia
Once more with feeling. Recent Photography from Colombia. The photographers Gallery, Londres, UK,
University
of Essex Gallery, Colchester, UK.
XVI Salón Nacional de Artistas. Cali. Colombia.
Sin remedio. Hospital Santa Rosa. Galería Alcuadrado, Bogotá
Destierro y Reparación. Museo de Antioquia. Medellín, Colombia
Historia Natural y Política. Biblioteca Luis Ángel Arando, Casa Republicana. Bogotá
Colombian Contemporary Photography. FotoFest. Station Museum, Houston. Tx.
Las cartas de la persistencia. Biblioteca Luis Ángel Arango, Bogotá.
Feria Internacional Art Basel. Galería Alcuadrado Miami
Feria Internacional ARBO Bogotá, Galería Alcuadrado

Prizes and awards

2019 Mención de Honor. Beca de Creación Individual Ministerio de Cultura
2018 Nominación X Premio Luis Caballero. IDARTES. Proyecto En el fértil suelo.
2014 Beca Nacional de Creación Individual del Ministerio de Cultura. Proyecto El Museo del Aerolito de
Santa Rosa de Viterbo.
2006 Primer Premio en Categoría de Patrimonio. IDCT. Proyecto: En estado de coma. Hospital San Juan
de Dios
2005 Beca Nacional de Creación Individual en Artes Visuales del Ministerio de Cultura. Proyecto: En esta-
do de coma.
Hospital San Juan de Dios
2003 Primer Premio Concurso Luís Caballero. Proyecto Nuevas Floras. Bogotá Colombia
2002 Nuevas Floras: Proyecto nominado al Premio Luis Caballero
1997 Primer Premio. VIII, Salón Regional de Artistas de Bogotá. Proyecto In Vitro. Estación de La Sabana
1993 Beca Nacional de Creación Individual en Artes Visuales. (Colcultura) Proyecto: Turismo en la Frontera

ESPACIO CONTINUO

Calle 77A # 12A-35, Bogotá

espaciocontinuo.co

Instagram [@galeriaespaciocontinuo](https://www.instagram.com/galeriaespaciocontinuo) info@espaciocontinuo.co